

12 juin
2025

Souvenirs de la journée thématique “Mobilité douce”



GRATUIT
ET OUVERT
À TOUS SUR
INSCRIPTION !

Places limitées

“Mobilité douce” Place aux solutions concrètes !

12 JUIN
2025

Et si vous donniez à vos visiteurs l'envie de bouger autrement ?

Cette matinée est faite pour vous inspirer, expérimenter
et repartir avec des idées concrètes pour intégrer les mobilités douces à votre offre touristique.

Au programme : des initiatives locales inspirantes, des outils simples à mettre en œuvre,
et des échanges entre pros engagés !



9h - Accueil café

Promotion du vélo et des mobilités douces

Comment valoriser les moyens de déplacement bas carbone auprès de ses clients ?
Label Accueil Vélo, promotion des transports en commun et du covoiturage... des outils et
solutions à destination des professionnels du tourisme et de leurs clientèles !

Elodie Fonteneau, experte vélotourisme et mobilités décarbonées à Hérault Tourisme

Découverte du widget itinéraires

Souhait d'enrichir l'expérience de vos visiteurs ? Le widget itinéraires met
l'Hérault en carte sur votre site : rando, vélo, balade... c'est simple, gratuit, et on
vous montre comment l'installer !

Théo Bouleau, expert tourisme de nature et mobilités douces à Hérault Tourisme

Lezprît Réquipe, ressourcerie d'équipements sportifs

Envie de booster la mobilité douce sur votre territoire ? Lezprît Réquipe met en jeu, pour les pros et particuliers,
vélos et équipements de sport d'occasion : réemploi, réparation, location... pour une mobilité douce et un sport plus durable !
Kevin Blanchard, directeur de Lezprît Réquipe

Camping Beauregard Plage, cyclotourisme écoresponsable

Découvrir un exemplaire réussi d'accueil des cyclistes ? Bienvenue à l'avisite du Camping
Beauregard Plage : labellisé Accueil Vélo, engagé pour l'écologie, et aux petits soins pour les
cyclotouristes... le tout dans un écrin de nature, à deux pas de la plage ! Sébastien Morel et
Céline Rabal-Gonzales, Direction du camping.

13h - Fin de matinée, autour d'un apéritif amélioré

JE M'INSCRIS

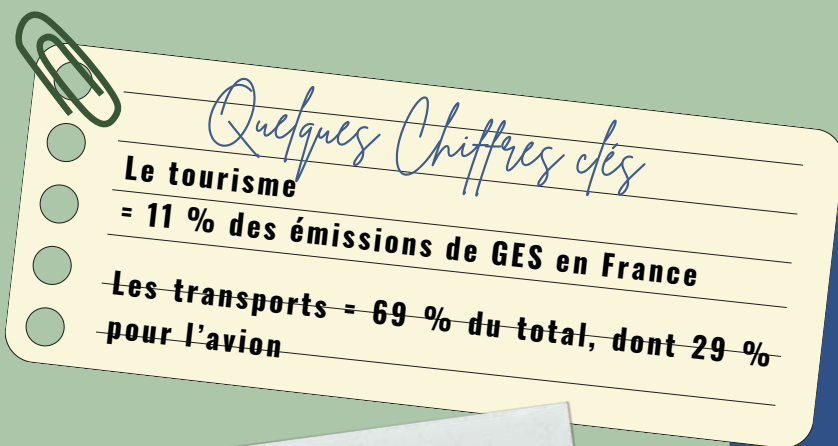
Rdv à l'Office de Tourisme de Marseillan plage (lien maps)

Parking gratuit sur place mais n'hésitez pas à covoiturer pour une
journée aussi conviviale et éco-responsable !

Programme sous réserve de modifications.



Mobilité bas carbone : comment agir ?



Avant le séjour

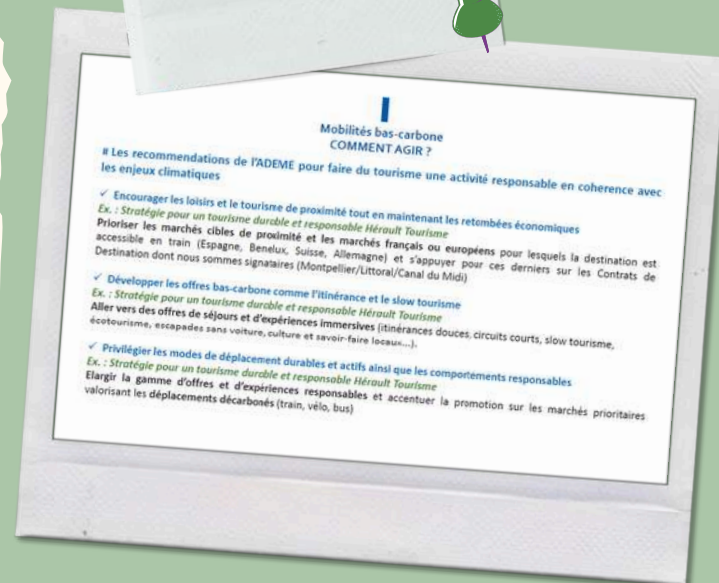
- Indiquez les accès train, bus, vélo, covoiturage
- Proposez des solutions pour le dernier kilomètre

Pendant le séjour

- Itinéraires à pied ou à vélo
- Activités et restos accessibles sans voiture
- Louer / prêter des vélos, bornes de recharge

Communiquer autrement

- Utilisez [impactco2.fr](https://www.impactco2.fr)
- Intégrez le widget Hérault Tourisme
- Mettez en avant les applis TicTacTrip, Rome2Rio



Consulter la [totalité de la présentation](#)



Elodie FONTENEAU

efontaineau@herault-tourisme.com



Le label Accueil Vélo

“Les + du label” :

Visibilité accrue

Présence sur France Vélo Tourisme & herault-tourisme.com

Avantage financier

Redevance gratuite 3 ans

Nouvelle clientèle

Touristes à fort pouvoir d'achat

Kit de com fourni

Plaque, logo, guide, outils web

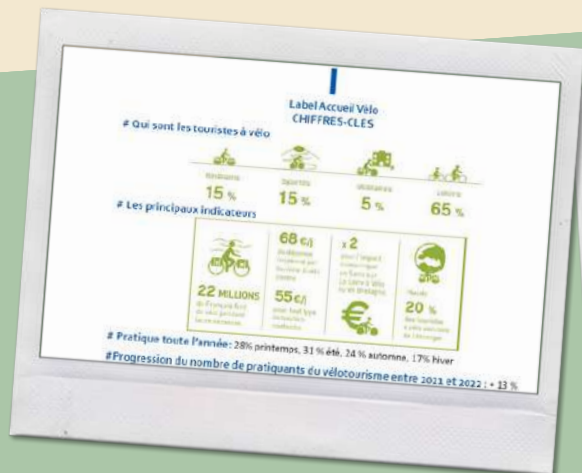


Quelques Chiffres clés

- Une marque nationale pour identifier les pros accueillant les touristes à vélo
- → +7 000 labellisés en France, dont +300 dans l'Hérault
- → 6 catégories de professionnels concernés

Critères :

- Abri vélo sécurisé
- Kit réparation / recharge VAE
- Infos & docs vélo
- Location ou transport de bagages



➡ Consulter la totalité de la présentation



Elodie FONTENEAU

efonteneau@herault-tourisme.com

Des outils concrets pour passer à l'action !

- **Impact CO₂ – mesurer l’empreinte des trajets**
- 🚆 **Occitanie Rail Tour – pass train illimité dès 20 €**
- 🚲 **Programme ADEME VéloTourisme – aides jusqu’à 1 800 €**
- 📍 **Chargemap – localiser bornes de recharge**
- 🚗 **Blablacar / Daily / Modulauto / Turo – mobilités partagées**
- 📄 **I-frame France Vélo Tourisme – module web clé en main**
- 🌐 **Guides ADEME & CRTL Occitanie – supports de sensibilisation**

Astuce bonus

💡 **Rendez vos infos visibles sur votre site ou vos supports : itinéraires, temps de trajet, cartes, bons plans sans voiture !**



Elodie FONTENEAU

efonteneau@herault-tourisme.com



Consulter la [totalité de la présentation](#)



C'est quoi ?

- Un widget est un petit module à intégrer sur son site web pour afficher les itinéraires de randonnée ou de cyclotourisme (marche, vélo, VTT...).
- Il rend le site plus interactif, informatif et attractif, tout en valorisant les mobilités douces sur son territoire.

Widget itinéraires

Comment l'intégrer ?

En 3 étapes rapides :

Personnaliser le widget (couleur, présentation : liste, carte, diaporama...)

Choisir les données à afficher : zone géographique, type d'itinéraire, durée, difficulté, labels, etc.

Copier-coller le script généré sur ton site web

 Lien du générateur :

<https://widget.laetis.fr/v2/herault-tourisme/itinerares>



Consulter la totalité de la présentation



Théo BOULEAU

tbouveau@herault-tourisme.com

Les avantages

- ✓ Très simple à paramétrer et à installer
- ✓ Gratuit
- ✓ S'intègre facilement sur tout site web
- ✓ Enrichit l'expérience des visiteurs
- ✓ Renforce la visibilité et l'attractivité du territoire
- ✓ Permet un suivi statistique précis (consultations, itinéraires les plus vus)

Bon à savoir

- On peut créer autant de widgets que nécessaires : généralistes ou ciblés (ex. : "VTT Famille autour du Salagou").
- Le paramétrage influence ce que l'utilisateur verra (plus ou moins de filtres).
- Penser à sauvegarder le script avant de quitter la page !



LezPrit Réquipe

LezPrit Réquipe est une structure de l'économie sociale et solidaire, située au Crès (34), qui œuvre pour la mobilité active et l'économie circulaire. Elle valorise le réemploi d'équipements sportifs et nautiques et contribue à réduire les déchets liés au sport/mobilité.

Que propose LezPrit Réquipe ?

- Collecte, reconditionnement et remise en état de vélos, d'équipements de sport et nautiques.
- Location de vélos reconditionnés (mécaniques & électriques), adaptés à divers publics et usages (tourisme, entreprise, événement).
- Vente et réparation de vélos et matériel sportif/nautique d'occasion ou revalorisé.
- Sensibilisation à des pratiques durables : ateliers, conférences, campagnes autour du « zéro déchet sport ».
- Projet « La Bordée » : collecte et revalorisation de matériel nautique hors d'usage (coques, planches, combinaisons) en partenariat avec les acteurs nautiques régionaux.

Enjeux et atouts

- Favoriser la mobilité douce et les pratiques sportives durables : vélos reconditionnés, location de flottes à usage touristique ou entreprises.
- Soutenir l'économie circulaire et locale : revaloriser, prolonger la vie des équipements, créer de l'emploi ou de l'insertion.
- Permettre aux acteurs du tourisme et aux collectivités de proposer une offre complémentaire « mobilité & sport responsable ».
- Innovateur sur le territoire Occitanie : exemple pour le secteur nautique, pour le reconditionnement.
- Potentiel fort pour les acteurs du tourisme qui veulent valoriser l'accueil vélo ou mobilité propre (typiquement ton sujet).

Le camping Beauregard Plage

Situé à Marseillan-Plage, le Camping Beauregard Plage est un établissement indépendant labellisé Accueil Vélo et reconnu pour son engagement écologique. Lovés entre dunes et pinède, ses 200 emplacements offrent un environnement calme et préservé, à seulement quelques pas de la plage. La direction porte une vision claire : un tourisme simple, authentique et durable, centré sur le respect de la nature et le bien-être des visiteurs.

Un accueil exemplaire pour les cyclotouristes

- Espace partagé et dédié aux voyageurs à pied ou à vélo : cuisine équipée, point d'eau, branchements électriques, espace ombragé et convivial.
- Kit de réparation, prises électriques et points d'attache disponibles sur demande.
- Documentation touristique sur les itinéraires cyclables et pédestres à proximité (Canal du Midi, Véloroute Méditerranée, boucles locales).
- Signalétique claire et accompagnement personnalisé pour les randonneurs et cyclistes itinérants.
- Hébergement idéalement situé sur les voies vertes et itinéraires Accueil Vélo du littoral héraultais



[Site web](#)



Un lieu inspirant !

- **Un engagement écoresponsable au quotidien**
- Gestion raisonnée de l'eau et de l'énergie
- Tri sélectif et compost
- Sanitaires entretenus plusieurs fois par jour
- Maintien de la végétation naturelle et limitation de l'éclairage nocturne
- Promotion des mobilités douces (vélo, marche, covoiturage) et de la découverte locale à faible impact carbone