



Fiche Pratique

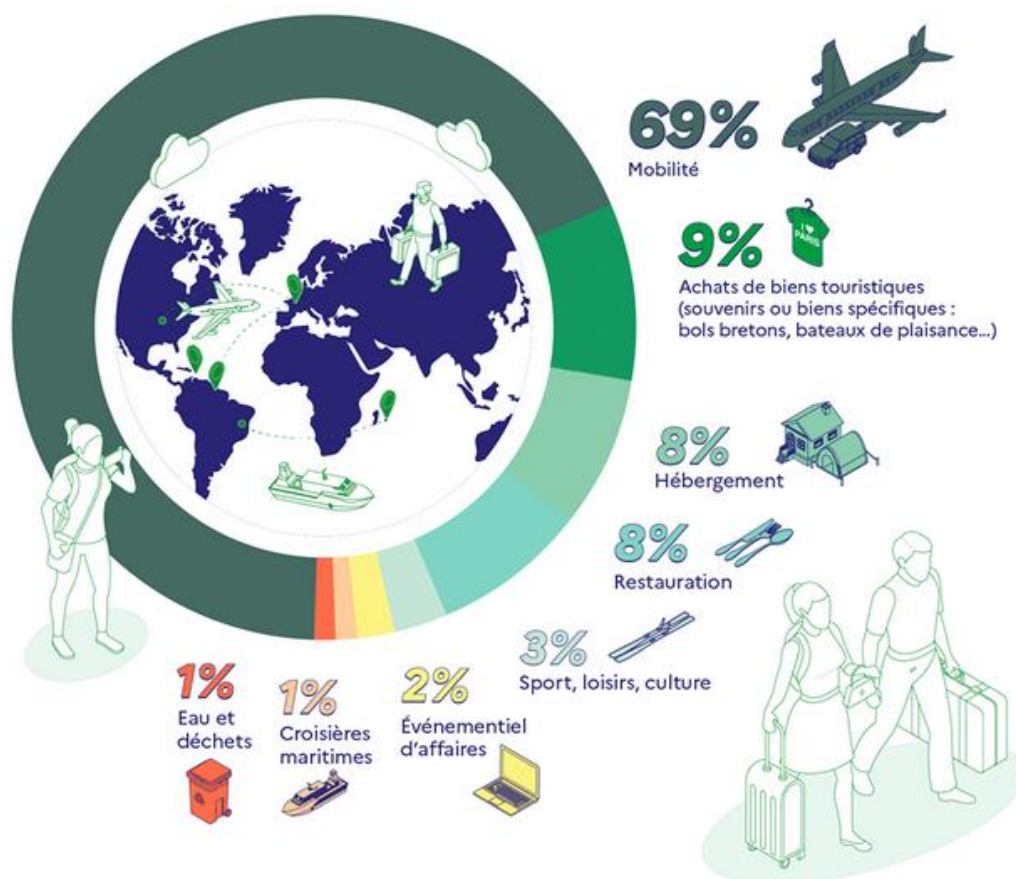
# Favoriser les mobilités bas-carbone de votre clientèle



*Crédit photo : Raphaël Fourrau*

# Introduction

- ✓ **11% des Gaz à Effet de Serre (GES) sont émis par le secteur du tourisme en France.** La part des déplacements dans ce chiffre est prépondérante : **les transports représentent 69 % de ce total**, soit l'équivalent de l'empreinte carbone annuelle de 10,5 millions de Français, **dont 29% pour le transport aérien\*** et **7% pour les déplacements sur place.**



\*Sources ADEME : Etudes Bilan GES du secteur du Tourisme en France en 2022

Dans l'Hérault, **85% des touristes viennent en voiture :**



Source : enquête C.S.D 2018/2019 - Hérault Tourisme / CRTL

# Comment agir ?

Informez sur l'impact carbone - <https://impactco2.fr/outils/transport>

- Proposez à vos clients de visualiser leur impact carbone et de devenir éco-voyageur, mettant un widget ou un lien vers l'éco-comparateur de l'ADEME.

The screenshot shows the 'Transport' section of the Impact CO2 website. At the top, there are logos for the French Republic, ADEME, and Impact CO2, along with navigation links 'Les outils', 'La doc', and a 'Prendre RDV' button. Below the navigation bar, the breadcrumb trail reads 'Accueil > Les outils > Transport'. The main heading is 'Transport' with the subtitle 'Calculer l'impact carbone des moyens de transport'. The interface has two tabs: 'Distance' and 'Itinéraire'. Under 'Distance', a text box contains '10 km'. Below this, it says 'Découvrez la quantité de CO<sub>2</sub>e que vous émettez pour cette distance'. There are two buttons for 'Mode d'affichage': 'Liste' (selected) and 'Comparaison'. A list of transport modes is shown: 'Marche' (0 kg CO<sub>2</sub>e), 'Vélo mécanique' (10 kg CO<sub>2</sub>e), and 'Métro' (0,04 kg CO<sub>2</sub>e). To the right of this list are two buttons: 'Usage' and 'Construction'.

## En amont du séjour, favorisez les mobilités décarbonées

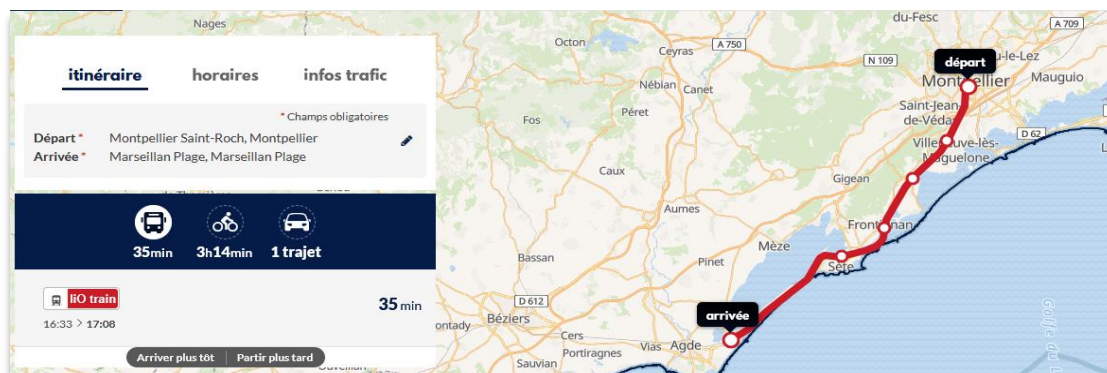
### Transports en commun

#### ✓ En train et cars longue distance

- Indiquez les **gares SNCF ou routières** les plus proches de votre établissement.
- Faites la promotion de de [l'Occitanie Rail Tour](#) proposé par le CRTL Occitanie : voyages illimités en Occitanie à partir de 20€ / personne pour 2 jours à 6 jours. Téléchargez son [kit communication](#).

#### ✓ En autocar liO Hérault Transport.

- Espace Pro liO**: faites le lien vers les **fiches horaires des cars et trains liO**, utilisez le **logo liO**, faites la promotion de **l'application**, intégrez sur le [calculateur d'itinéraires](#) sur votre site Internet. [Sites et loueurs de vélo, vous pouvez aussi devenir partenaires](#) en proposant un **tarif réduit** à ceux qui viennent avec un titre liO train ou car.



## ✓ En bus et tram

- 👍 Vous êtes desservis pas les transports urbains ? Faites-le savoir à vos clients : ligne, arrêt, horaires.

## ✓ Dernier kilomètre

- 👍 Une fois qu'on a informé le voyageur des gares les plus proches, comment peut-il se rendre de la gare ou de l'arrêt de bus au lieu d'hébergement ? Proposez une **solution de fin de parcours**, à votre niveau ou en partenariat avec un autre prestataire.

## Bornes de recharge électrique

- 👍 Indiquez les bornes de recharge dans ou à proximité de votre établissement. Visualisez sur la carte [chargemap](#) !

## Covoiturage

- 👍 [Blablacar](#), [Picholines](#) (en Cœur d'Hérault)... Faites connaître d'autres solutions de déplacement. Fournissez des informations sur [les aires de covoiturage](#) les plus proches.
- 👍 Pour les déplacements de moins de 80 Km, pensez à proposer l'application [Blablacar daily](#) (environ 150 000 inscrits en Hérault)

## Autopartage

- 👍 [Modulauto](#) : à Montpellier, Béziers, Sète, Saint-Gély-du-Fesc, Gignac
- 👍 Plateforme d'autopartage entre particuliers [Getaround](#) ou [Turo](#)
- 👍 Proposez vous-même une voiture en auto-partage

## Taxis

- 👍 Indiquez les coordonnées d'une ou plusieurs **compagnies de taxis** à proximité de votre établissement, notamment pour que vos clients puissent facilement parcourir le dernier kilomètre (entre la gare et sa destination finale par exemple).

## Vélo

- 👍 **Précisez votre accès à vélo** : depuis une Véloroute, voie verte, piste cyclable, boucle cyclo ou VTT.
- 👍 **Indiquez votre engagement en faveur de l'accueil des cyclistes** : listez les équipements (sécurité d'abord !) et services à disposition.
- 👍 Obtenez le label [Accueil Vélo](#)
- 👍 **Vélo + transports en commun** : toute l'info dans l'Hérault sur la page : « [Sans voiture Simone](#) »

## Astuces communication

Informations sur les accès sans voiture sur votre site Web, sur vos e-mails de réservations, sur votre billetterie...

- 👍 [TicTactrip](#), en lien ou en widget, est un **comparateur combinant l'ensemble des modes de transport en commun** et permettant leur achat en ligne. L'utilisateur peut retrouver notamment les billets de train SNCF, les itinéraires de bus et les annonces de covoiturage correspondant à la destination. L'offre de cars LiO/Hérault Transport n'est aujourd'hui pas présente sur ce site.

**Lyon → Marseillan**  
sam. 12 juillet, 2 passagers

10 juil. ven. 11 juil. **sam. 12 juil.** dim. 13 juil. lun. 14 juil.

Train 147 € Bus - Combiné 81 € **Covoit' 39 €**

**Aller : Covoit'** 2 passagers

Trier par  
Heure de départ **Filtrer**

**L'info pratique à propos des prix.**  
Nous cherchons toujours les meilleurs trajets possibles, certains peuvent avoir des prix surévalués à cette étape. C'est rare mais ça arrive, ils s'actualisent ensuite.

**Le plus écologique**  
01h30 Lyon, Lione  
05h10 A9 Sortie 34 Agde, Parking de la gare de péage ... **73 €**  
3h40 • Direct • 11.23 kg CO2

**Le plus écologique**  
01h50 Lyon, 18 Rue de la Poulallerie  
05h40 Agde, 52 Quai Jean Miquel **99 €**

👍 [Rome2Rio](#) : en lien ou en widget sur votre site, il permet de visualiser toutes les combinaisons de transport possibles pour relier un point A à un point B partout dans le monde.

**Rome2Rio** Lyon, France Lunas, Occitanie, France Transport Voyages Hôtels Voitures

**4 moyens de voyager de Lyon à Lunas**

- Train** LE MEILLEUR 4 h 27 min 75-134 € >
- Bus** LE MOINS CHER 7 h 45 min 39-55 € >
- Voiture 366,4 km** 3 h 45 min 58-83 € >
- Bus, train** 9 h 2 min 59-101 € >

**Hôtels à Lunas** >

Map showing the route from Lyon, France to Lunas, Occitanie, France, with various transport options and hotel suggestions.



## Pendant le séjour, proposez des alternatives sans voiture

Une fois sur place, promouvoir les mobilités décarbonées pendant le séjour n'est pas toujours chose **aisée**. La **première chose** : rendre visible l'offre touristique douce à proximité !

### Itinéraires doux : à pied, à vélo...

#### Pour un séjour réussi, les parcours proposés doivent être

- 👍 Adaptés : difficulté, revêtement, sécurité, accès (pas de chemin privé), de points d'intérêt et thématique, suivant l'intérêt de vos clients. Privilégiez les circuits officiels dont les tracés ont été contrôlés voire labellisés. Et testez-les avant de les proposer !
- 👍 Détaillés (textes, photos, informations techniques)
- 👍 Au départ de l'établissement
- 👍 Avec des points d'intérêt et des idées de découverte

### A proximité et accessibles sans voiture

#### Visites ou découvertes, pas besoin de sa voiture pour se déplacer

- 👍 Créez un **carnet de voyage** à disposition du voyageur, incluant tous les modes de transport alternatifs qui se trouvent autour de l'établissement : auto-partage, co-voiturage, transports en commun, voitures de location, vélos en libre-service ou en location.
- 👍 Sites touristiques ou activités, caves et producteurs, restaurants, **listez les lieux qui sont accessibles à pied, à vélo (sites, activités et restaurants labellisés Accueil Vélo par exemple) ou en transport en commun... et favorisez le slow tourisme.**
- 👍 Idem pour les **animations** ! Répertoriez les festivités qui ne nécessitent pas l'usage d'un véhicule personnel, ainsi que les soirées, spectacles...

### Si votre budget le permet...

- 👍 Avoir **une voiture partagée**, en passant par des sites comme TURO ou GETAROUND, qui permettent de gérer les notions d'assurance. Cela peut notamment être mis en place dans les campings car il y a souvent beaucoup d'usagers.
- 👍 Mettre à disposition des **équipements facilitant les mobilités douces** (vélos en prêt ou location, bornes de recharge pour les véhicules électriques...).

### Astuces communication

- 👍 Sur votre site Web, affichez les [itinéraires héraultais](#) grâce au [widget Hérault Tourisme](#) ou intégrez des liens vers les plateformes de diffusion d'itinéraires.
- 👍 Diffusez les **cartes dédiées** (Office de Tourisme, Hérault, Occitanie...), proposez des guides ou concoctez vos propres imprimés.
- 👍 Sachez parler « **slow tourisme** » pour montrer tous les avantages de ce style de vacances :
  - **Prenez le temps**
  - **Ralentissez la cadence**
  - **Savourez chaque visite, chaque escapade**
  - **Vivez au rythme local**
  - **Découvrez l'ensemble de notre destination**
  - **Privilégiez les rencontres**

- 👍 Mettez en évidence **l’affiche incitant aux mobilités douces** concoctée par l’ADEME et le CRTL Occitanie.
- 👍 **Soyez précis pour rassurer** : plans, temps de trajet, coûts, difficultés et points de vigilance... votre carnet de voyages ou vos suggestions d’escapades ne doivent pas lésiner sur les informations pratiques.
- 👍 **Pratiquez les itinéraires ou visites que vous suggérez**, pour adapter votre discours à l’interlocuteur...

## Ils l’ont fait !

Canoë Rapido a rédigé une page dédiée aux accès et incite de façon pédagogique à venir sans voiture.

<https://canoe-rapido.com/comment-venir-acces/>

## Zoom sur le vélo

Pour savoir quels types de tracé proposer, voici quelques infos supplémentaires. Les cyclistes utilitaires qui utilisent le vélo comme moyen de locomotion parcourent en moyenne 17 Km tandis que les cyclistes de loisirs aiment les balades de 27 Km en moyenne.

Quelle distance parcourent les cyclistes ?

### Distance moyenne quotidienne parcourue par...

les cyclistes  
de loisirs  
**27km**

les cyclistes  
sportifs  
**60km**

les cyclistes  
utilitaires  
**17km**

les cyclistes  
itinérants  
**65km**

Cette distance  
moyenne varie  
faiblement selon  
les itinéraires

### Distance totale parcourue lors d’un séjour par les itinérants

Distance  
moyenne : **832km au total**

Distance  
médiane : **440km au total**

