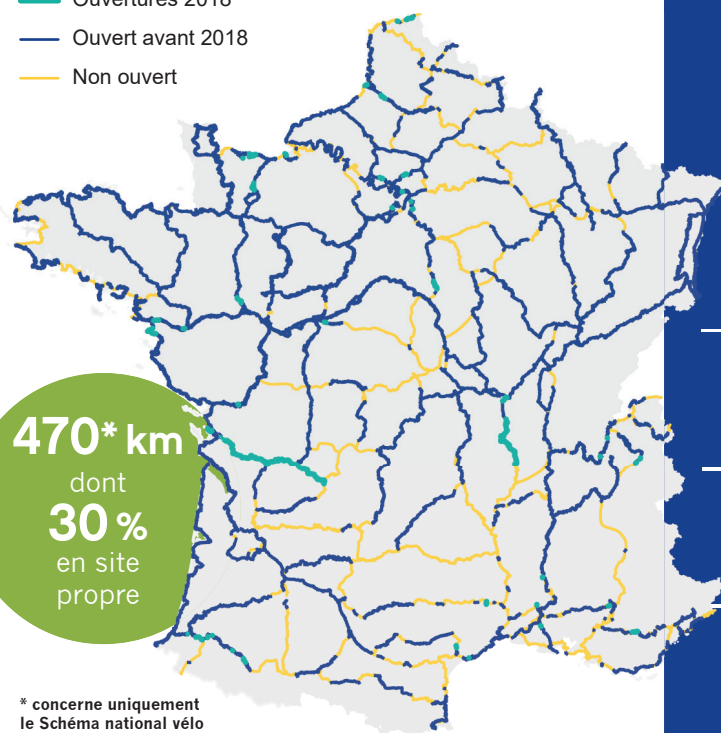


# VÉLO & TERRITOIRES : CHIFFRES CLÉS 2018

## L'aménagement du Schéma national vélo s'intensifie

### Ouvertures du Schéma national vélo en 2018

- Ouvertures 2018
- Ouvert avant 2018
- Non ouvert



\* concerne uniquement le Schéma national vélo

**760 km** d'itinéraires cyclables ouverts en 2018

**470 km**  
d'itinéraires nationaux  
dont **160 km**  
d'itinéraires EuroVelo

**290 km**  
d'itinéraires régionaux,  
départementaux  
et locaux

**68%** du Schéma national réalisé soit **15 780 km**  
Objectif : **23 330 km** en 2030

**85%** du schéma EuroVelo réalisé en France soit **7 030 km**  
Objectif : **8 280 km** en 2030

**15** départements ont achevé **100%** de leurs itinéraires nationaux et **30** en ont réalisé **75%**

**6** régions ont réalisé plus de **75%** de leurs itinéraires nationaux

Source : ON3V - Vélo & Territoires

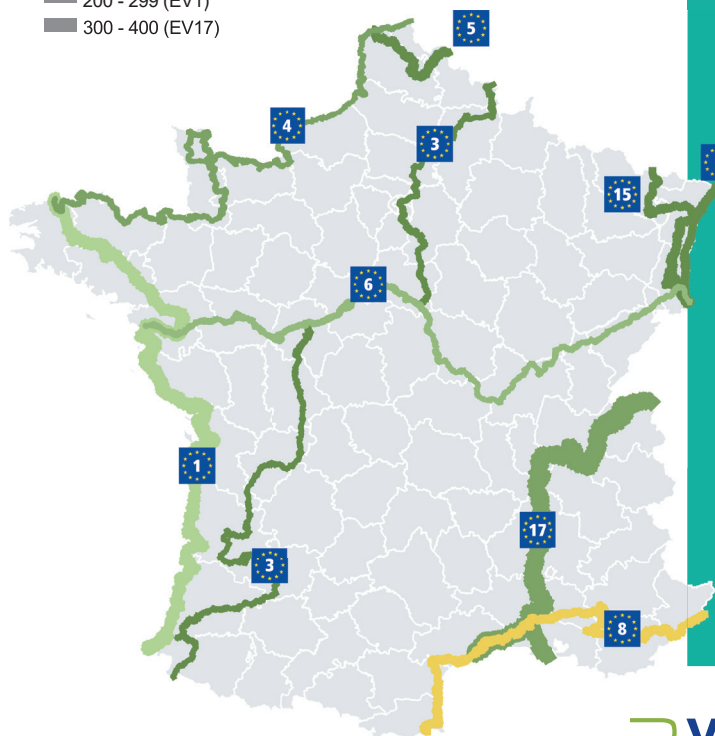
## La fréquentation des itinéraires poursuit sa progression

Nombre de passages moyen journalier sur l'itinéraire

- 0 - 99 (EV4)
- 100 - 159 (EV3, EV6)
- 160 - 199 (EV5, EV8, EV15)
- 200 - 299 (EV1)
- 300 - 400 (EV17)

Évolution de la fréquentation entre 2016 et 2017 :

- Inférieur à 0
- De 0 à 2 %
- De 2,1 % à 5 %
- De 5,1 % à 10 %
- Supérieur à 10 %



**+8 %** de passages par rapport à 2017 et  
**+20 %** de passages par rapport à 2013

Une activité présente toute l'année  
(répartition des passages annuels)

**28%** printemps | **38%** été | **22%** automne | **13%** hiver

**260** passages en moyenne par jour et par compteur

**670** passages en moyenne en milieu urbain (+10 % par rapport à 2017)

**189** passages en moyenne en milieu périurbain (+5 % par rapport à 2017)

**101** passages en moyenne en milieu rural (+3 % par rapport à 2017)

**386** passages en moyenne/j/compteur en été (234 passages le reste de l'année)

**257** passages en moyenne/j/compteur le week-end (261 passages en semaine)

Source : PNF - Vélo & Territoires

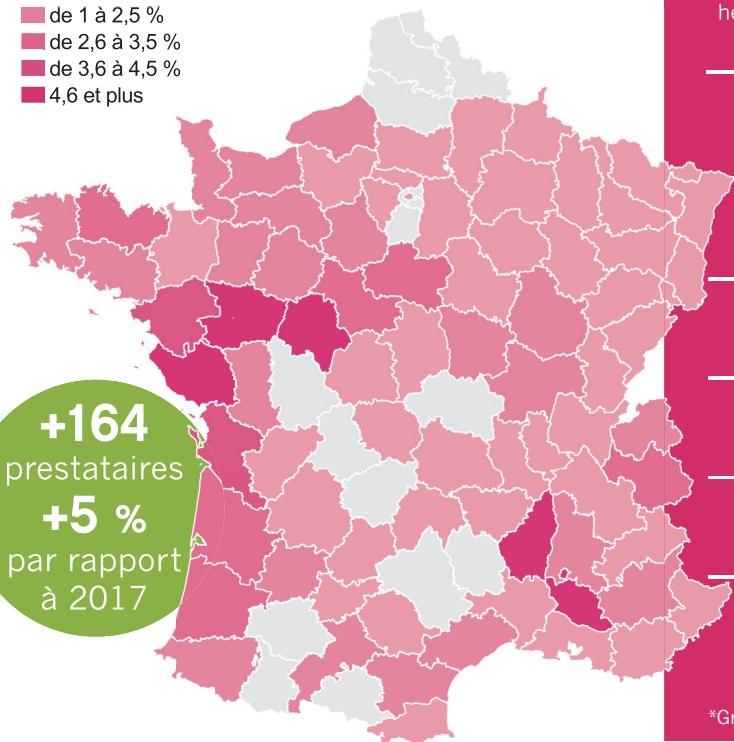
# Accueil Vélo : la marque nationale se déploie sur le territoire

## Répartition des Accueil Vélo par département

Pourcentage d'Accueil Vélo par département

■ Marque Accueil Vélo non déployée en 2018

- de 0 à 0,99 %
- de 1 à 2,5 %
- de 2,6 à 3,5 %
- de 3,6 à 4,5 %
- 4,6 et plus



**3 364** prestataires Accueil Vélo en 2018\*

**2 335**  
hébergeurs

**256**  
loueurs  
réparateurs

**305**  
sites  
touristiques

**409**  
sites  
touristiques

**59**  
restaurants

**79** départements déploient la marque  
soit **82 %** des départements métropolitains

**+6 %** d'hébergeurs par rapport à 2017

**+0 %** de loueurs /réparateurs  
par rapport à 2017

**-5 %** de sites touristiques  
par rapport à 2017

**+7 %** d'offices de tourisme  
par rapport à 2017

**73 %** des prestataires Accueil Vélo  
sont sur des itinéraires nationaux  
ou des EuroVelo

\*Grâce à la mobilisation du réseau, une forte progression est attendue pour 2019.

Source : France Vélo Tourisme / Tourisme & Territoires

## Retombées économiques : ventes de vélos et itinéraires se portent bien

### Marché national du cycle

**2,706 millions**  
de vélos vendus  
soit **-3 %** par rapport à 2017  
dont **338 000 VAE**  
soit **+21 %** par rapport à 2017

**2,1 milliards**  
d'euros de chiffre d'affaires  
soit **+2%** par rapport à 2016

**64 %**  
des vélos  
sont vendus par  
des enseignes  
multisport

**55 %**  
du chiffre d'affaires  
des ventes de vélos  
revient aux enseignes  
spécialisées

Source : UNION sport et cycle

### Retombées économiques des itinéraires

Itinéraires	Estimation de l'impact direct	Dépense des touristes à vélo	Retombées économiques
EV1 - La Vélodyssée	103,6 M € en 2018	71 €/jour/pers	80 000 €/km/an
La Loire à Vélo	34 M € en 2018	80 €/jour/pers	34 200 €/km/an
Bretagne	24,3 M € en 2018	57€/jour/pers	12 200 €/km/an
EV8 - La Méditerranée à vélo	20,5 M € en 2017	62 €/jour/pers	31 000 €/km/an
V65	17,9 M € en 2017	63 €/jour/pers	42 000 €/km/an
EV17 - ViaRhôna	11,4 M € en 2017	66 €/jour/pers	17 000 €/km/an

Source : Comités régionaux de tourisme et conseils régionaux

Cartes : Vélo & Territoires | Sources : Vélo & Territoires-ON3V et PNF, FVT/Tourisme & Territoires, IGN ADMIN EXPRESS 2019

Réalisé par :

Avec l'aimable contribution de :



COORDINATEUR DU RÉSEAU NATIONAL CYCLABLE

